



www.artedellasalute.it/wp/scuola-teorica-pratica



Dal rilevamento e bonifica dell'inquinamento elettromagnetico e delle perturbazioni della terra nocivi alla nostra salute, alla progettazione di edifici idonei all'abitare.

La camera da letto, gli edifici, l'ambiente sono invasi da radiazioni elettromagnetiche artificiali e naturali che possono essere molto pericolose per la salute.

Lo scopo della Scuola è formare

persone in grado di:

- rilevare tali anomalie e saperle eliminare o ridurre;
- progettare edifici idonei all'abitare;
- consigliare l'uso delle tecnologie moderne (cellulari, smartphone, tablet, ecc.)

Durata e tipologia delle lezioni

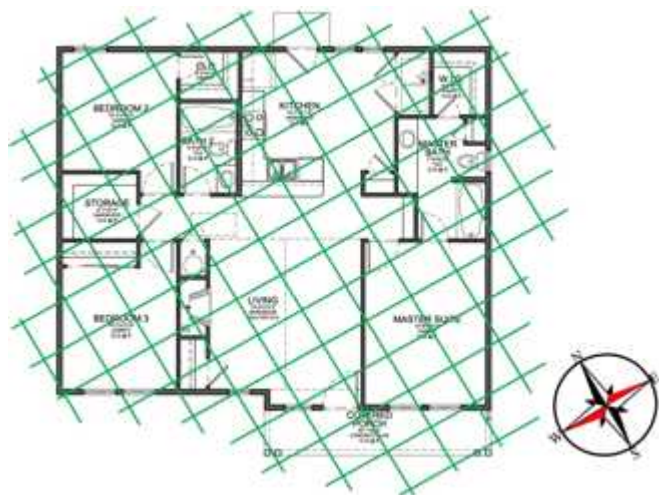
Le lezioni avranno una durata di circa tre ore ciascuna (20:00-23:00) eccetto l'uscita di fine corso che sarà dell'intera giornata (circa 6 ore).

Precisazioni riguardo la parte pratica di rilevamento

Rilevare l'inquinamento elettromagnetico artificiale (causato da tecnologie umane) è relativamente semplice e veloce perché ci si affida a strumentazioni specifiche in grado di darci istantaneamente un dato oggettivo. Sarà quindi necessaria una sola lezione per capire tali tecniche e strumenti da utilizzare. Rilevare zone ad alta influenza cosmo-tellurica (radiazioni naturali) è molto più complesso in quanto ci si affida alla propria sensibilità amplificata da apposite antenne e questo richiede tempo ed esercizio. Si inizierà quindi sin da subito ad utilizzare tali metodi e sistemi "biofisici" e ci saranno diverse occasioni per esercitarsi.

Esame finale

Per chi è interessato ad avere l'attestato, l'esame finale per l'ottenimento dell'attestato di frequenza* sarà composto da un questionario con domande a risposta multipla e una prova pratica di rilevamento.



PROGRAMMA COMPLETO

Lezione 1 - lunedì 3 ottobre 2016

Introduzione al corso Argomenti trattati e obiettivi. Inquinamento elettromagnetico artificiale e radiazioni naturali della terra e del cosmo: quali sono gli obiettivi che si potranno raggiungere. Consegna lobo antenna e prime indicazioni per come esercitarsi a casa. Zone ad alta influenza cosmo-tellurica (teorica-pratica) Rete di Hartmann e di Curry, radiazioni da corsi d'acqua

sotterranei, da contatti stratigrafici, da faglie geologiche, grande rete geodinamica, rete di Benker. Esercitazioni con tutti i partecipanti: tecniche e strumenti di rilevamento, interpretazione dei risultati.

Lezione 2 - lunedì 10 ottobre 2016

Passato e presente della raddomanzia, radioestesia e geobiologia Tre modi per investigare il mondo invisibile che ci circonda e ci compenetra. Antiche arti ma mai state così indispensabili per riscoprire verità nascoste e dimenticate nell'era moderna. Luoghi Alti: luoghi o punti sulla crosta terrestre dotati di forza, potenza e potere utilizzati nella storia per realizzare luoghi di culto ad alta energia. Tecniche moderne di indagine geobiologica. Rete e nodi di Hartmann (teorica-pratica) Curiosità, orientamento, dimensioni, pericolosità e altre caratteristiche. Esercitazioni con tutti i partecipanti.

Lezione 3 - lunedì 31 ottobre 2016

Zone ad alta influenza cosmo-tellurica Ipotesi di come si originano, impatto sull'ambiente e sulla salute. Risultati di esperienze dirette. Rete e nodi di Curry (teorica-pratica) Curiosità, orientamento, dimensioni, pericolosità e altre caratteristiche. Esercitazioni con tutti i partecipanti.

Lezione 4 - lunedì 7 novembre 2016

I principi della domoterapia sottile La qualità dell'energia sottile e Il modello di circolazione di tali energie in un ambiente. Direzioneando la testa del letto verso Nord si dorme meglio? Alcune spiegazioni e quando è possibile tale orientamento. Altre zone ad alta influenza cosmo-tellurica (teorica-pratica) Anomalie da corsi d'acqua sotterranei, da contatti stratigrafici, da faglie geologiche, dalla grande rete geodinamica, dalla rete di Benker, ecc. Curiosità, caratteristiche, pericolosità. Esercitazioni con tutti i partecipanti.

Lezione 5 - lunedì 14 novembre 2016

Altre cause di congestione Gas Radon, radioattività dei materiali, onde di forma, colori.

Lezione 6 - lunedì 21 novembre 2016

Applicazione della radioestesia in elettrogeobiologia (teorica-pratica) Valutazione dell'intensità di stress delle varie aggressioni ambientali. Stima dell'efficacia di strumenti di armonizzazione. Valutazione del bio campo di una persona come indice di stato di salute e di eventuali aggressioni a cui è sottoposta. Esercitazioni con tutti i partecipanti. Progettazione e realizzazione di edifici nuovi Indagine sul terreno, orientamento dell'edificio, posizionamento dei vari ambienti, individuazione delle giuste posizione dei letti e altre zone importanti

Lezione 7 - lunedì 5 dicembre 2016

Storia dell'inquinamento elettromagnetico artificiale ABC dell'inquinamento elettrico, magnetico e elettromagnetico. Dal disturbo elettromagnetico causato dalla tecnologia al disturbo elettromagnetico utilizzato per far comunicare tecnologie: dalla lampadina ad incandescenza allo smartphone. Quali generazioni sono state più esposte. Ammalarsi a norma di legge. Elettromagnetismo danno alla salute Campi elettrostatici, campi magnetici statici artificiali e naturali, campi elettrici e magnetici alternati a bassa frequenza. Cosa sono, perché si originano, fonti da cui provengono, come si propagano, impatto sulla salute. (Impianto elettrico, elettrodomestici, accessori elettrici, ecc.)

Lezione 8 - lunedì 12 dicembre 2016

Elettromagnetismo dannoso alla salute Campi elettromagnetici ad alta frequenza. Cosa sono, perché si originano, fonti da cui provengono, come si propagano, impatto sulla salute. (dispositivi WiFi, antenne della telefonia mobile, ecc.) Inquinamento elettromagnetico da tecnologia wireless in forte espansione Smartphone, tablet, cordless, notebook, modem. Come utilizzarle con buonsenso.

Lezione 9 - lunedì 19 dicembre 2016

Strumenti e tecniche di rilevamento Campi elettrostatici, campi magnetici statici, campi elettrici e magnetici alternati a bassa frequenza, onde elettromagnetiche ad alta frequenza: strumenti e tecniche di rilevamento, unità di misura, soglie di attenzione. Rimedi. L'impianto elettrico intelligente. Dalle modifiche dell'esistente alla progettazione e realizzazione in edifici nuovi.

Lezione 10 - lunedì 9 gennaio 2017

La camera da letto Situazioni di inquinamento elettromagnetico più frequenti. Rimedi e consigli. Il letto e il materasso Caratteristiche e materiali.

Lezione 11 - lunedì 16 gennaio 2017

Radiazioni elettromagnetiche artificiali e naturali e loro impatto sulla salute umana. Le conseguenze sull'organismo umano delle onde elettromagnetiche e delle perturbazioni cosmo-telluriche. Lezione tenuta dal dottor Sergio Signori, medico specializzato in medicina interna, omeopata.

Uscita finale - sabato 21 gennaio 2017 (dalle 10 alle 13)

Indagine geobiologica di un terreno (teorica-pratica) Dal rilevamento di tutte le anomalie trattate alla loro restituzione in mappa. Esercitazioni pratiche con tutti i partecipanti.

Il corso sarà tenuto dal dott. Achille Sacchi, laureato in Scienze Matematiche Fisiche e Naturali: Scienze Geologiche, ricercatore in medicina dell'Habitat:

Domoterapia. Esperto in rilevamenti di campi elettromagnetici artificiali e naturali, e in bonifiche in ambienti di lavoro e abitazioni.

La lezione 11 sarà tenuta dal dottor Sergio Signori, medico omeopata.

La sede dell'Associazione "Scienza e Arte della Salute" si trova in Via San Pietro, 11 a Castello di Godego (TV), a 2 minuti da Castelfranco Veneto.

Informazioni e contatti Monica 340 3303923 (dopo le ore 18:30) oppure e-mail info@artedellasalute.it - www.artedellasalute.it/contatti

Per partecipare al corso è obbligatoria la preventiva registrazione la tessera associativa.

* L'attestato di frequenza sarà rilasciato solamente a coloro che hanno superato l'esame finale e che non hanno assenze superiori al 10% delle ore totali di studio.